



I NUMERI
DELLA
CEMENTERIA

**ROBILANTE
2018**

Stabilimento di **Robilante**



ANNO DI CREAZIONE
DELLO STABILIMENTO

1965

CAPACITÀ PRODUTTIVA
DI CEMENTO

1.600.000

TONNELLATE ANNUE

6

TIPI DI
CEMENTO
PRODOTTI

181

ADDETTI DIRETTI

Politiche di Gruppo

www.buzziunicem.com/policies



POLITICA
SICUREZZA



POLITICA
CAMBIAMENTI
CLIMATICI



POLITICA
STAKEHOLDER
ENGAGEMENT

Le Certificazioni

www.buzziunicem.com/certificazioni



La Dichiarazione Ambientale di prodotto



[www.buzziunicem.com/web/italia/
dichiarazione-ambientale-di-prodotto-epd](http://www.buzziunicem.com/web/italia/dichiarazione-ambientale-di-prodotto-epd)

Dialogo con il Territorio



L'iniziativa

"Piemonte Fabbriche Aperte"

è stata dedicata
per far visitare,
in modo coinvolgente
ed immersivo,
le industrie del territorio,
entrando direttamente
nei luoghi della produzione.

798



Persone
in visita



Progetti di alternanza
scuola-mondo del lavoro



Progetti di collaborazione
con il territorio



Buzzi Unicem
è presente
in 14 paesi

35

CEMENTERIE

40

MILIONI DI TONNELLATE
DI CEMENTO NEL MONDO

I NUMERI
DELLA
CEMENTERIA

**ROBILANTE
2018**

**COMBUSTIBILI
SOLIDI SECONDARI (CSS)**

Nell'anno 2018 sono state utilizzate circa

57.000 t di CSS

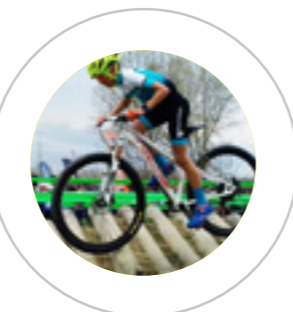
con una sostituzione calorica pari al 33,3%.



UN NUOVO BIKE PARK

al Centro Sociale "Luigi Buzzi".

Un nuovo percorso per bici MTB completo di dossi, paraboliche e salti.



70.058 t

di materie
prime recuperate



98,0 kWh

consumati per produrre
una tonnellata di cemento equivalente

904,0 Mcal

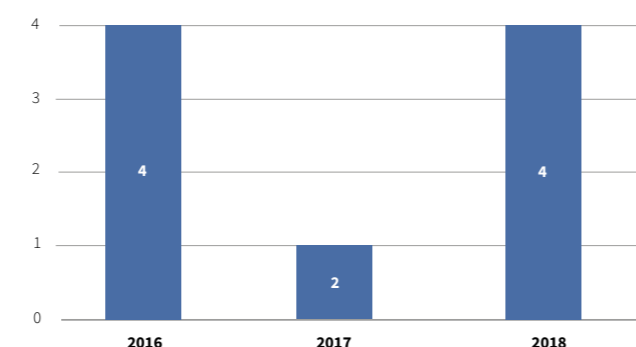
per produrre una tonnellata
di clinker

1,1 mln €

di investimenti in Ambiente e Sicurezza
nel triennio 2016 - 2018

Infortuni personale dipendente

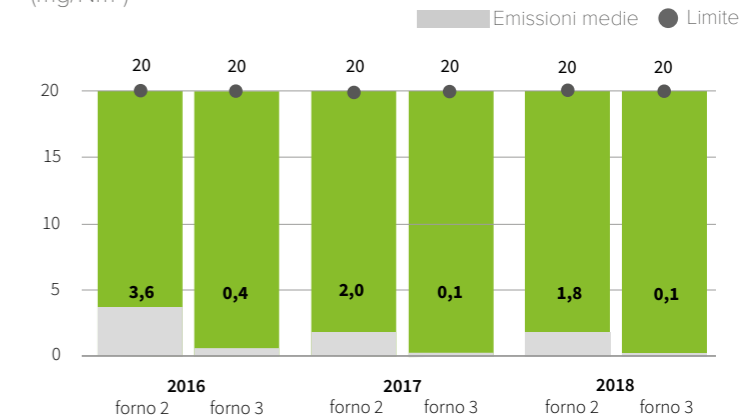
(n°)



Emissioni
in atmosfera

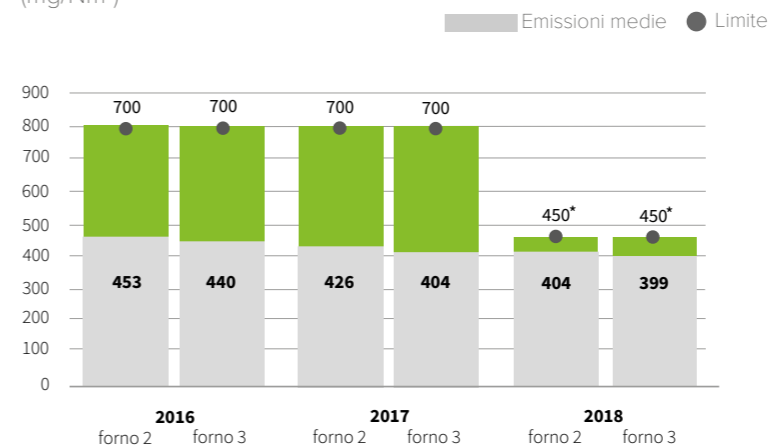
Emissioni di Polveri

(mg/Nm³)



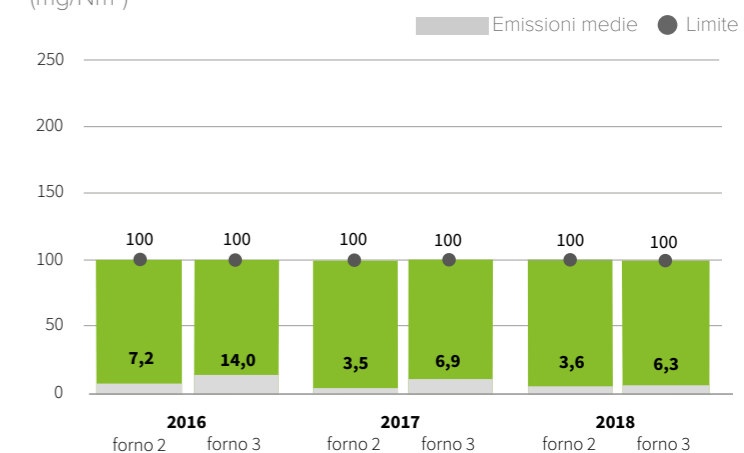
Emissioni di Ossidi di Azoto

(mg/Nm³)



Emissioni di Ossidi di Zolfo

(mg/Nm³)



* limiti variati



[APPROFONDISCI]

VIENI A TROVARCI

[visitarobilante@buzziunicem.it]

Tel.0171 750607



Buzzi Unicem S.p.A.

Via Luigi Buzzi, 6 | Casale Monferrato (AL) | Tel. +39 0142 416 111

buzziunicem.it