



I NUMERI  
DELLA  
CEMENTERIA

**ROBILANTE  
2018**

# Stabilimento di **Robilante**



ANNO DI CREAZIONE  
DELLO STABILIMENTO

# 1965

CAPACITÀ PRODUTTIVA  
DI CEMENTO

# 1.600.000

TONNELLATE ANNUE

# 6

TIPI DI  
CEMENTO  
PRODOTTI

# 181

ADDETTI DIRETTI

## Politiche di Gruppo

[www.buzziunicem.com/policies](http://www.buzziunicem.com/policies)



POLITICA  
SICUREZZA



POLITICA  
CAMBIAMENTI  
CLIMATICI



POLITICA  
STAKEHOLDER  
ENGAGEMENT

## Le Certificazioni

[www.buzziunicem.com/certificazioni](http://www.buzziunicem.com/certificazioni)



## La Dichiarazione Ambientale di prodotto



[www.buzziunicem.com/web/italia/  
dichiarazione-ambientale-di-prodotto-epd](http://www.buzziunicem.com/web/italia/dichiarazione-ambientale-di-prodotto-epd)

# Dialogo con il Territorio



L'iniziativa

### "Piemonte Fabbriche Aperte"

è stata dedicata  
per far visitare,  
in modo coinvolgente  
ed immersivo,  
le industrie del territorio,  
entrando direttamente  
nei luoghi della produzione.

# 798



Persone  
in visita



Progetti di alternanza  
scuola-mondo del lavoro



Progetti di collaborazione  
con il territorio



Buzzi Unicem  
è presente  
in 14 paesi

# 35

CEMENTERIE

# 40

MILIONI DI TONNELLATE  
DI CEMENTO NEL MONDO



I NUMERI  
DELLA  
CEMENTERIA

**ROBILANTE  
2018**

**COMBUSTIBILI  
SOLIDI SECONDARI (CSS)**

Nell'anno 2018 sono state utilizzate circa

**57.000 t di CSS**

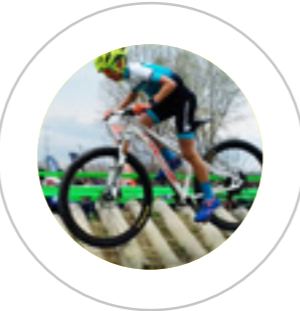
con una sostituzione calorica pari al 33,3%.



**UN NUOVO BIKE PARK**

al Centro Sociale "Luigi Buzzi".

Un nuovo percorso per bici MTB completo di dossi, paraboliche e salti.



**70.058 t**

di materie  
prime recuperate



**98,0 kWh**

consumati per produrre  
una tonnellata di cemento equivalente

**904,0 kcal**

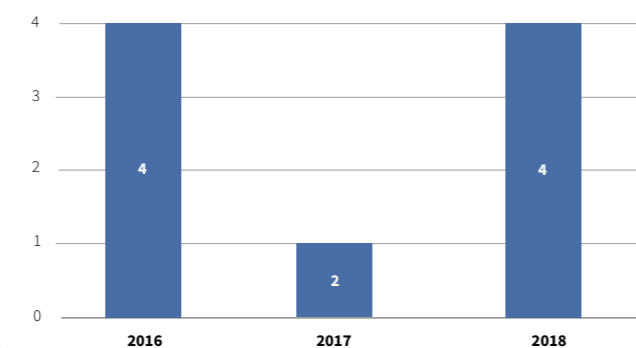
per produrre una tonnellata  
di clinker

**1,1 mln €**

di investimenti in Ambiente e Sicurezza  
nel triennio 2016 - 2018

**Infortuni personale dipendente**

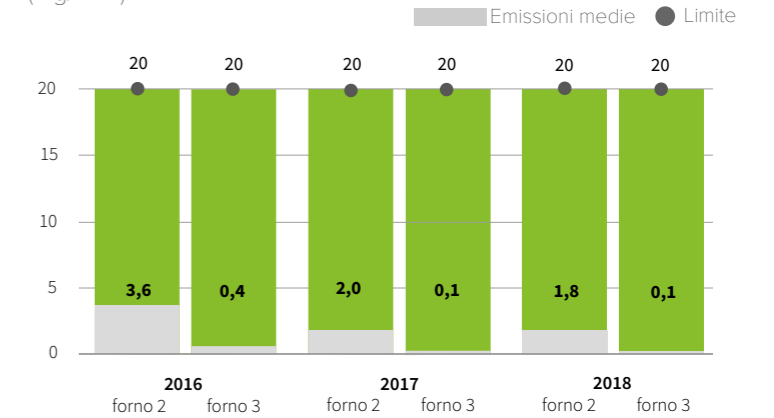
(n°)



Emissioni  
in atmosfera

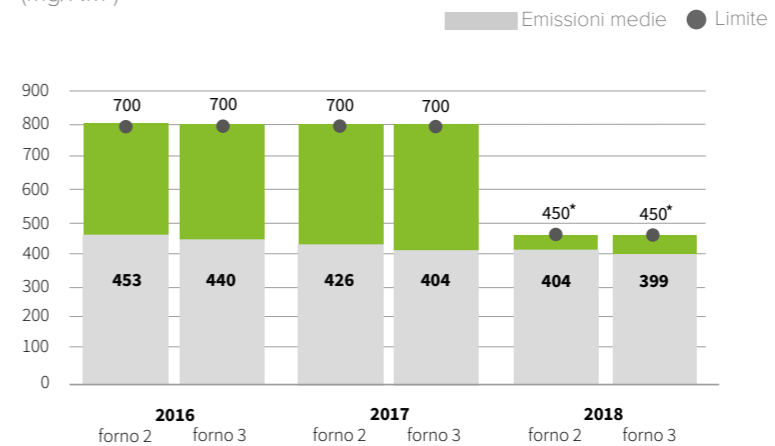
**Emissioni di Polveri**

(mg/Nm<sup>3</sup>)



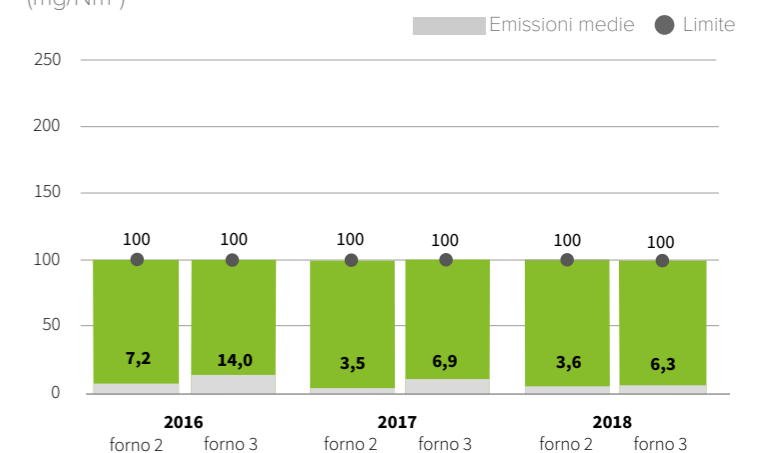
**Emissioni di Ossidi di Azoto**

(mg/Nm<sup>3</sup>)



**Emissioni di Ossidi di Zolfo**

(mg/Nm<sup>3</sup>)



\* limiti variati



[APPROFONDISCI]

**VIENI A TROVARCI**

[[visitarobilante@buzziunicem.it](mailto:visitarobilante@buzziunicem.it)]

**Tel.0171 750607**



**Buzzi Unicem S.p.A.**

Via Luigi Buzzi, 6 | Casale Monferrato (AL) | Tel. +39 0142 416 111

[buzziunicem.it](http://buzziunicem.it)